

ESSAI **TRAWLER**  **NEXUS 870 REVO**

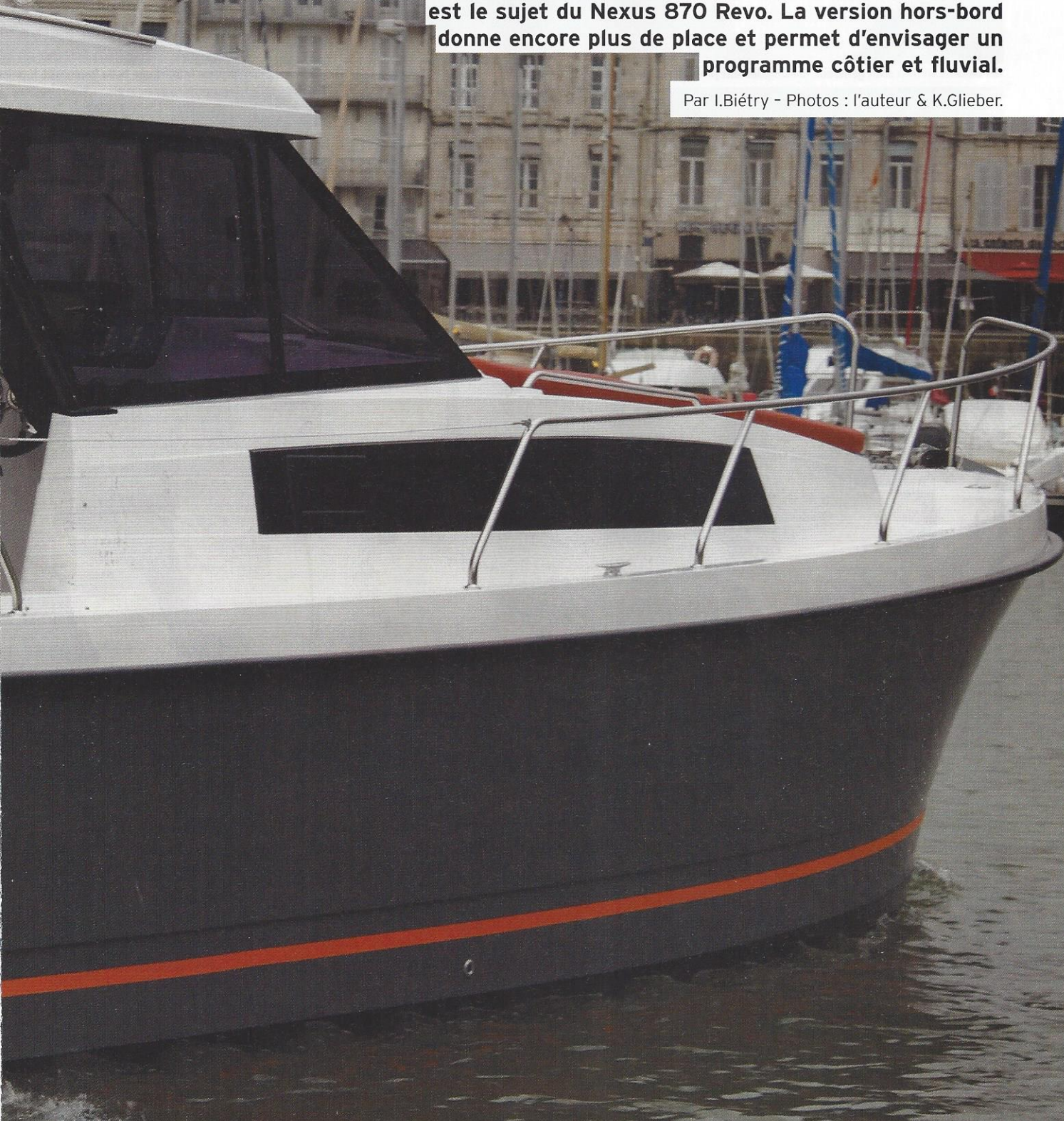
DIMENSIONS : **8,62 x 2,90 m**
HOMOLOGATION : **C/6 pers.**
VITESSE MAXI. : **7,8 nds** (avec 30 ch Yanmar)
A PARTIR DE : **68 297 €** (avec 40 ch Mercury EFI)



TRAWLER CÔTIER

Profiter de l'habitabilité d'un voilier de plus de 10 m avec une unité à moteur qui n'en fait que 8,62 m, tel est le sujet du Nexus 870 Revo. La version hors-bord donne encore plus de place et permet d'envisager un programme côtier et fluvial.

Par I.Biétry - Photos : l'auteur & K.Glieber.



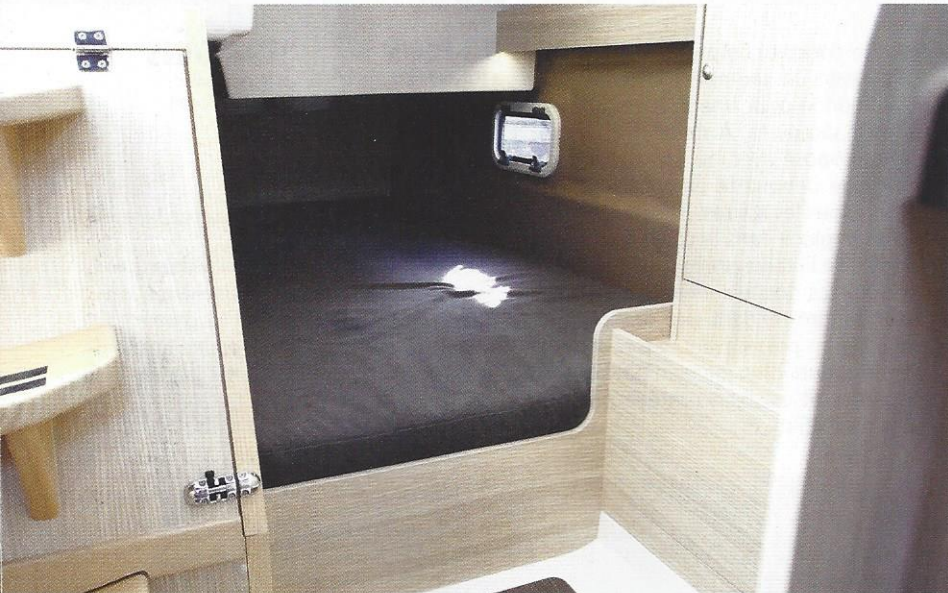


pouvoir rentrer à bon port si les conditions changent rapidement. L'unité que nous essayons a été réalisée en concertation avec la Sarl Catway importateur pour la France basé à La Rochelle qui a vu en cette unité une vraie opportunité pour un bateau de cette taille avec une telle habitabilité. Car soyons clair, c'est là le point fort de ce bateau de 8,62 m.

AMÉNAGEMENT DE VOILIER

Comme sur un voilier, la descente est un peu raide, d'ailleurs derrière l'échelle se cache le compartiment du moteur Yanmar 30 ch, sur la gauche en descendant, un lit qui mesure 2,10 x 100 m et qui n'accueillera dans cette version qu'une seule personne au lieu de deux en version hors-bord. La cabine est un véritable espace à vivre avec une belle banquette de 1,10 x 0,58 m confortable et spacieuse comme le grand plan de travail en stratifié façon granit noir pour préparer de bons petits plats. 2,10 m de long pour 0,42 m de large avec évier muni d'un robinet design pour l'eau douce sous pression et une cuisinière 2 feux le tout surplombé de placards et équipements. De l'espace et une fonctionnalité qui n'ont franchement rien à envier à la cuisine d'un appartement. On pourra peut être reprocher le manque de lumière naturelle malgré le hublot de pont et

Le Nexus 870 dispose d'une habitabilité record. C'est son point fort. La cabine avant peut aussi recevoir des cloisons.



A bâbord de la descente un lit double est au programme mais l'espace est restreint en version in-bord. Effectivement il s'agit plutôt d'un couchage individuel avec un renforcement.



Digne d'un véritable appartement, l'espace cuisine est particulièrement bien aménagé avec un spacieux plan de travail. La salle d'eau présente un traitement plutôt cosy.

FICHE TECHNIQUE DE L'ESSAI **NEXUS 870 REVO**

SPECIFICATIONS

| | |
|------------------------|--------------------------------|
| CONSTRUCTEUR | Northman Shipyard |
| IMPORTATEUR | Sarl Catway (La Rochelle) |
| LONGUEUR HT | 8,62 m |
| LONGUEUR DE COQUE | 8,14 m |
| LARGEUR | 2,90 m |
| POIDS (SANS MOTEUR) | 2 400 kg |
| TIRANT D'EAU MIN./MAX. | 0,40 m |
| ANGLE V DE CARÈNE | nc |
| RÉSERVOIR CARBURANT | 50 L |
| RÉSERVOIR D'EAU | 130 L |
| TRANSMISSION | in-bord ou hors-bord |
| PUISSANCE CONSEILLÉE | 30 ch |
| PUISSANCE MAXIMALE | 100 ch |
| HOMOLOGATION | C/6 pers. |
| CABINE(S) | 1 |
| COUCHAGE(S) | 6 |
| GARANTIE | 2 ans |
| PROGRAMME | croisière fluviale ou maritime |

EQUIPEMENT STANDARD

Baïlle à mouillage auto-vidéuse ■ Delphinère inox et teck ■ Davier inox à rouleau ■ Hublots fixes de roof en Plexiglas ■ Balcons et filières inox ■ Compas de route ■ siège pilote ■ Echelle de bain inox ■ Taquets d'amarrage inox ■ Console timonerie en composite...

OPTIONS PRINCIPALES

Pack confort (11 635 €) ■ Pack sellerie extérieur (1 892 €) ■ Bâche de fermeture arrière (1 365 €) ■ Toit ouvrant électrique (2 376 €) ■ Echelle de proue (318 €) ■ Cabine avant fermée (1 068 €) ■ Four à gaz (739€) ■ WC marin électrique (1 938€) ■ Guindeau électrique (2 046€) ■ Système d'eau chaude sous pression (996 €), etc.

BUDGET

68 297 € **77 308 €**
 40 CH MERCURY EFI 30 CH YANMAR

DROITS DE FRANCISATION //
 Coque : 105 €
 Moteur : 0 €

ASSURANCE (bateau testé)
 Prime annuelle : 499,04 €
 Franchise : 700 €



L'AVIS DE LA REDACTION

| | |
|----------------------|-------|
| QUALITÉS MARINES | ●●●●● |
| PERFORMANCES | ●●●●● |
| CONFORT DE PILOTAGE | ●●●●● |
| CONFORT À BORD | ●●●●● |
| CIRCULATION | ●●●●● |
| RANGEMENTS | ●●●●● |
| EQUIPEMENT STANDARD | ●●●●● |
| FINITIONS | ●●●●● |
| DESIGN | ●●●●● |
| RAPPORT QUALITÉ/PRIX | ●●●●● |
| NOTE FINALE | ●●●●● |

MOTORISATION TESTÉE

| | |
|------------------|-----------------------|
| MARQUE | Yamaha |
| TRANSMISSION | in-bord |
| MODÈLE | 3YM30 |
| PUISSANCE RÉELLE | 29 ch |
| TECHNOLOGIE | 4 temps |
| CARBURANT | Diesel |
| ARCHITECTURE | 3 cylindres en ligne |
| CYLINDRÉE | 1 266 cm ³ |
| POIDS | 133 kg |
| PUISSANCE ADMIN. | 5,08 CV |
| PRIX | 11 506 € |

PERFORMANCES RELEVÉES

(avec 30 ch Yanmar)

HÉLICE : nc ■ CHARGEMENT : 100 % carburant ; 4 pers. ■
 ETAT DE LA MER : belle ; 5 nds

| RÉGIME (tr/min) | VITESSE (nds) | CONSO (l/h) |
|-----------------|---------------|-------------|
| Ralenti (900) | 1,6 | - |
| 1 000 | 2,8 | - |
| 1 500 | 3,5 | - |
| 2 000 | 4,8 | - |
| 2 500 | 5,7 | - |
| 3 000 | 6,5 | - |
| MAX (3 300) | 7,8 | - |

ACCÉLÉRATIONS

| | |
|------------|-----|
| DÉJAUGEAGE | - S |
| 0 À 10 NDS | - S |
| 0 À 20 NDS | - S |
| 0 À 30 NDS | - S |

LES PLUS

- Habitacle XXL
- Position de pilotage
- Choix de la propulsion

LES MOINS

- Vitesse limitée
- Accès à l'avant

Dehors, le cockpit comprend le poste de pilotage avec un fauteuil confortable et bien positionné pour une vision optimum dans les manœuvres. A noter que ce bateau est proposé avec ou sans hard top. Derrière une banquette en L qui dispose de coffres sous les assises, ne laisse en fait que peu de place dans le cockpit, surtout si l'on installe la table prévue. Notons également que les dossiers en forme de boudins sur bâbord rendent peu pratiques le passage sur les passavants assez étroits. Le pont est muni d'un joli bain de soleil en deux parties et est bien protégé par des balcons de 0,45 m. ■

VERDICT

Le Nexus 870 Revo a de quoi séduire par sa capacité à accueillir 6 personnes à son bord pour une croisière sur les canaux et rivières. La version 100 ch pourra quant à elle permettre d'aborder les joies de la plaisance côtière.

les deux bandes vitrées sur les côtés. Dans le nez du bateau, la cabine principale n'est pas cloisonnée sur le modèle essayé mais c'est prévu ! Deux hublots viendront dans ce cas se rajouter. La salle de bain, sous la console de pilotage à droite de la descente, n'est pas très spacieuse mais bien équipée avec placards de rangement et wc chimiques. Les boiseries sont en contreplaqué marine revêtues de HPL, plutôt élégant et soigné.

